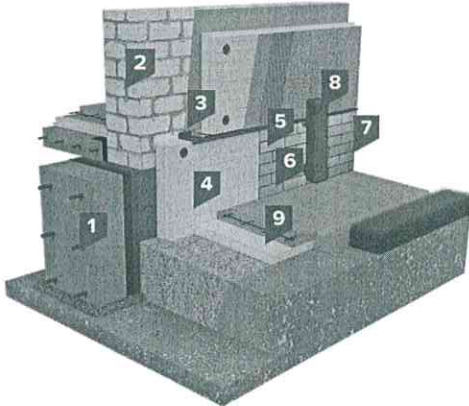




Отделка цоколя и фасада фасадной плиткой HAUBERK по основанию из плит XPS

Вопрос:

В адрес службы технической поддержки корпорации ТехноНИКОЛЬ поступил запрос на разработку технического решения по отделке цокольной части здания и основного фасада, утепленных плитами XPS, фасадной плиткой HAUBERK.



Решение:

Предлагаемое техническое решение по устройству утепленного цоколя и фасада с использованием экструзионного пенополистирола и финишной отделкой фасадной плиткой HAUBERK предназначено для применения в коттеджном и малоэтажном строительстве. Данное техническое решение предполагает отсутствие контробрешетки, а также сплошного настила из ОСП-3 или ФСФ. В качестве крепежа фасадной плитки HAUBERK к плитам XPS применяется Винт R16 XPS ТЕХНОНИКОЛЬ. Уголки и оконные наличники фиксируются к плитам XPS нейлоновыми винтовыми дюбелями.

Технология производства работ по отделке :

- теплоизоляционные плиты XPS ТЕХНОНИКОЛЬ монтируются с разбежкой швов без зазоров между соседними плитами. Для фиксации плит применяется клей-пена для пенополистирола и фасадные тарельчатые дюбеля. После монтажа всех плит образовавшиеся швы и стыки более 2 мм заполняются клей-пеной для пенополистирола. Большие зазоры, места примыканий необходимо заполнить обрезками экструзионного пенополистирола и клей-пеной;

- монтаж фасадной плитки начинается со стартовой полосы. Стартовая полоса изготавливается путем отрезания лепестков от рядовой плитки и фиксируется на 8 винтов: 5 в нижнюю часть и 3 сверху;

- первый ряд плитки устанавливается таким образом, чтобы лепестки перекрыли клеевые полосы стартовой полосы, последующие ряды монтируются со смещением на пол лепестка, рядовая плитка монтируется на 5 винтов на каждую плитку;

- внутренние и внешние уголки, а также оконные наличники фиксируются нейлоновыми винтовыми дюбелями с шагом 300 мм

Данное решение подразумевает отсутствие вентиляционного зазора между слоем теплоизоляции и фасадной плиткой, поэтому попадает под ограниченную гарантию 10 лет. При этом, если решение применяется на цоколе при неотопляемом подвале, гарантия будет составлять 20 лет.

Состав конструкции, выполняемой по данному техническому решению:

Номер	Наименование слоя	Номер техлиста	Ед. изм.	Размер, упаковка	Расход на м ²
1	Конструкция цоколя/фундамента	-	-	-	-
2	Конструкция стены	-	-	-	-
3	Клей-пена ТЕХНОНИКОЛЬ PROFESSIONAL для пенополистирола*	6.107	баллон	-	-
4	Экструзионный пенополистирол XPS ТЕХНОНИКОЛЬ CARBON ECO** СТО 72746455-3.3.1-2012	4.01	м ³	пачка (2-5 плит). Плиты размером: 1180x580x20-400 мм с шагом 10 мм	1,02
5	Фасадная плитка ТЕХНОНИКОЛЬ HAUBERK Кирпич, СТО 72746455-3.5.6-2016***	5.39	м ²	гонт 1000x250 мм, в упаковке 2 м ²	1,05-1,09
6	Винт R16 XPS ТЕХНОНИКОЛЬ	7.48	шт	Пакет 300 шт	50 шт/м ²
7	ТЕХНОНИКОЛЬ HAUBERK уголок металлический	-	шт	-	0,9 шт/пог.м
8	Цокольный дефлектор	-	-	-	-
9	Конструкция отмостки	-	-	-	-

* штукатурно-клеевая смесь для плит экструзионного пенополистирола;

** альтернативные материалы: ТЕХНОНИКОЛЬ CARBON ECO FAS;

*** альтернативный материал Фасадная плитка ТЕХНОНИКОЛЬ HAUBERK Камень

Разработал:

Когут А.Ю.

Технический специалист

Дирекции продаж СБЕ СКХ

Корпорации ТехноНИКОЛЬ

МП  Подпись